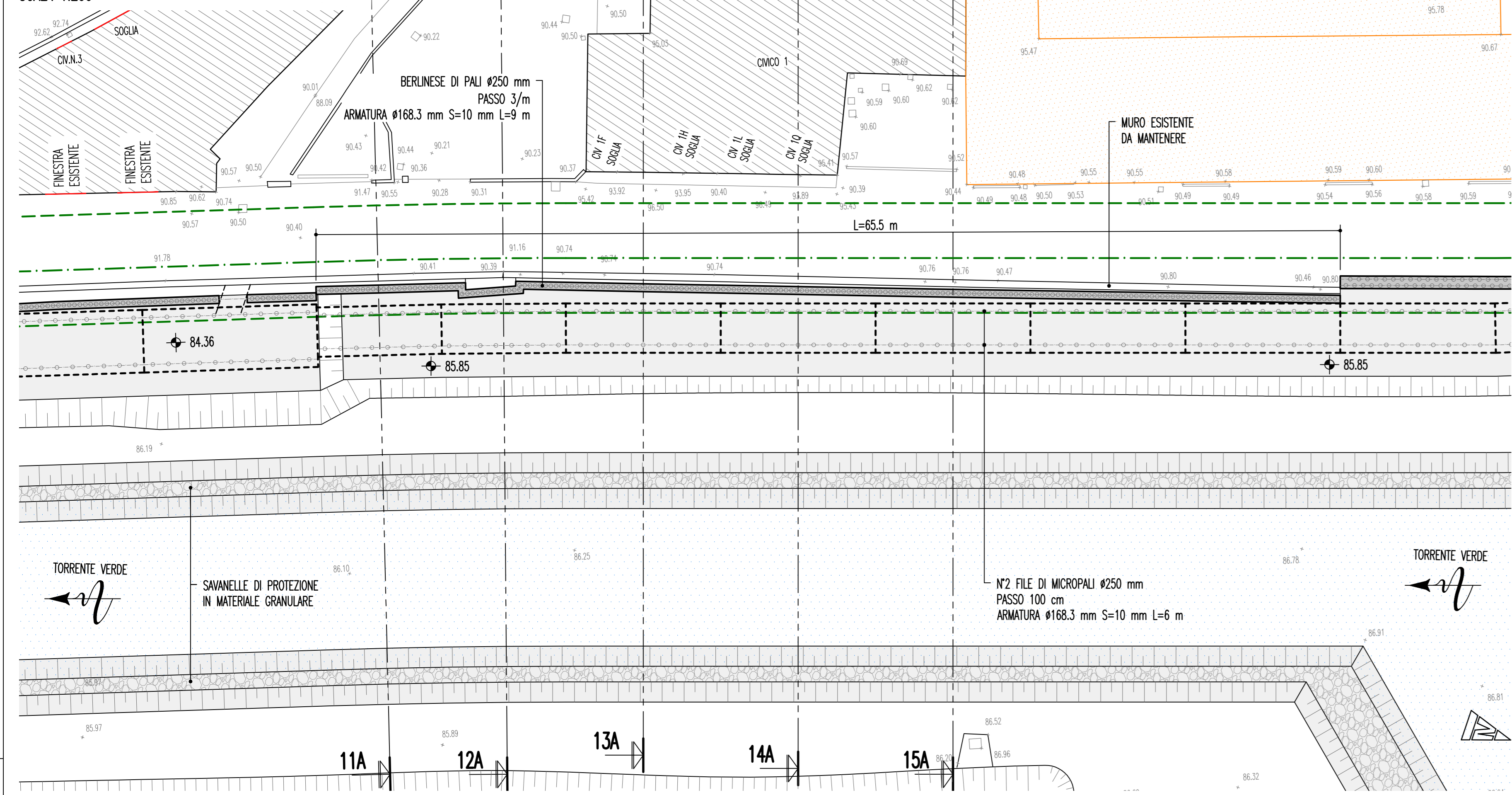


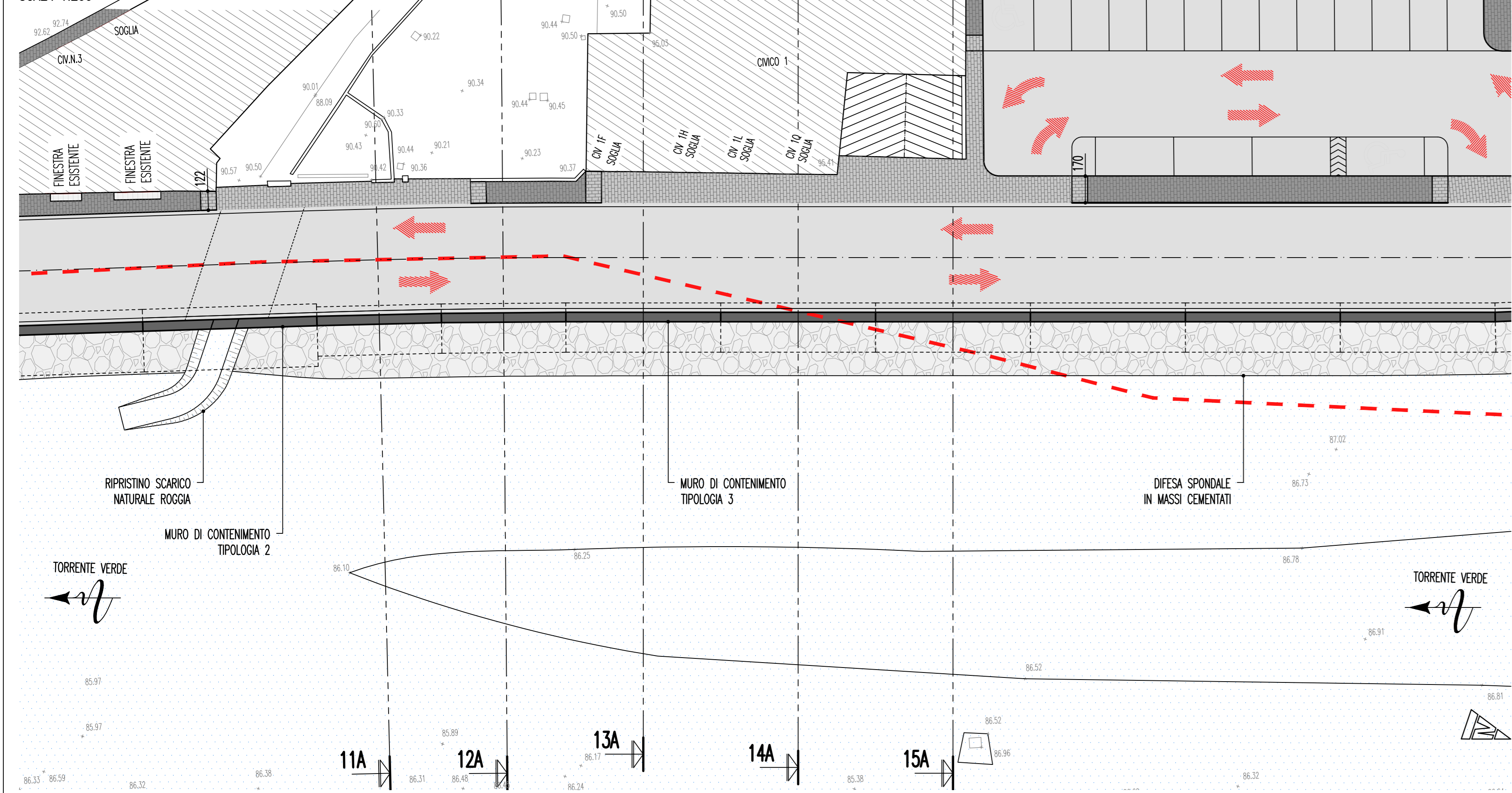
ESTRATTO PLANIMETRICO Q3 – RILIEVO DELL'ESISTENTE
SCALA 1:200



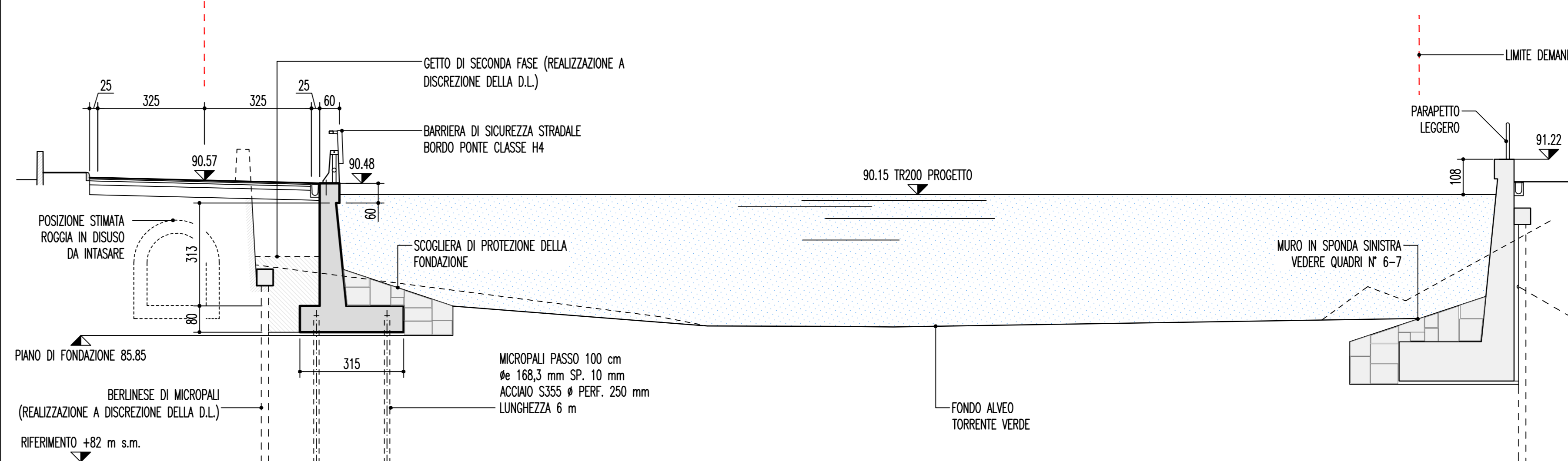
ESTRATTO PLANIMETRICO Q3 – SCAVI
SCALA 1:200



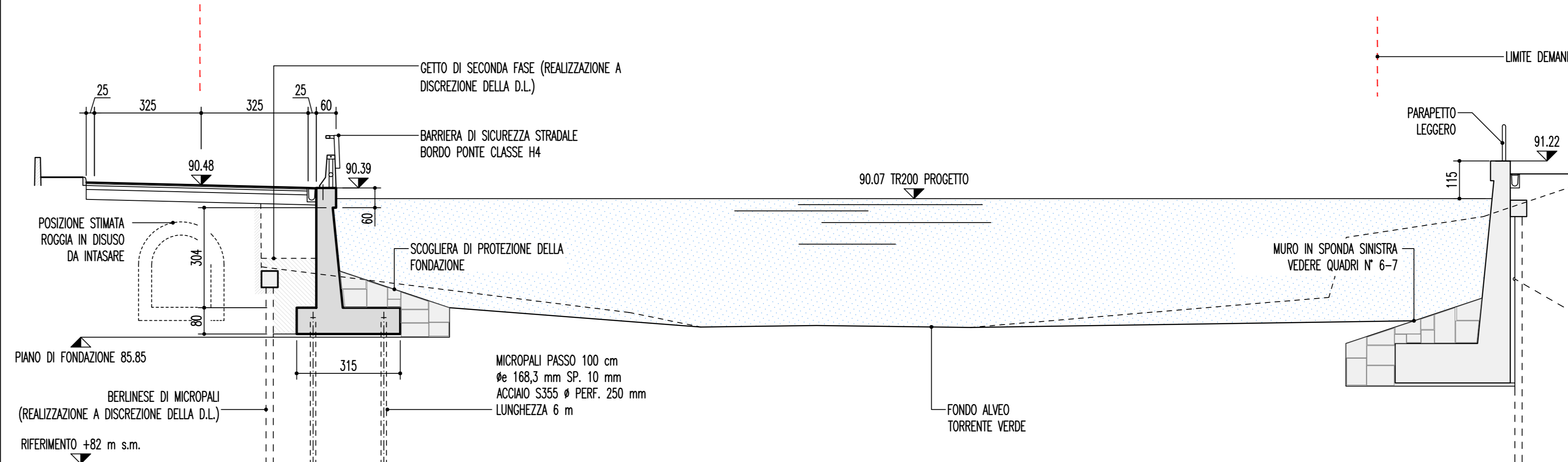
ESTRATTO PLANIMETRICO Q3 – PROGETTO
SCALA 1:200



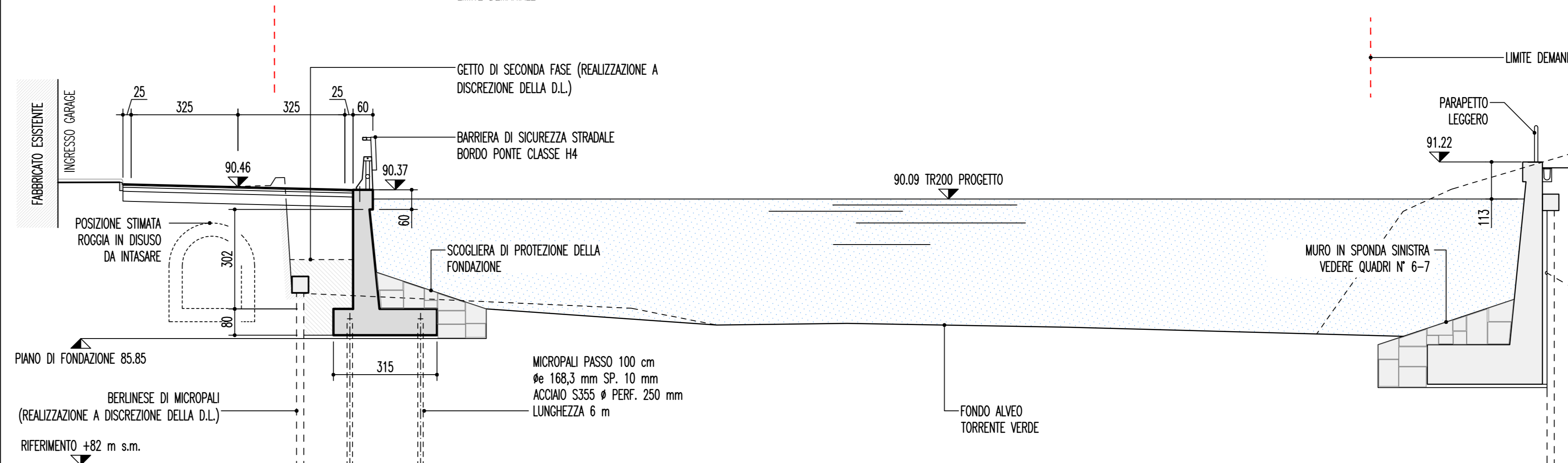
SEZIONE 11A
SCALA 1:100



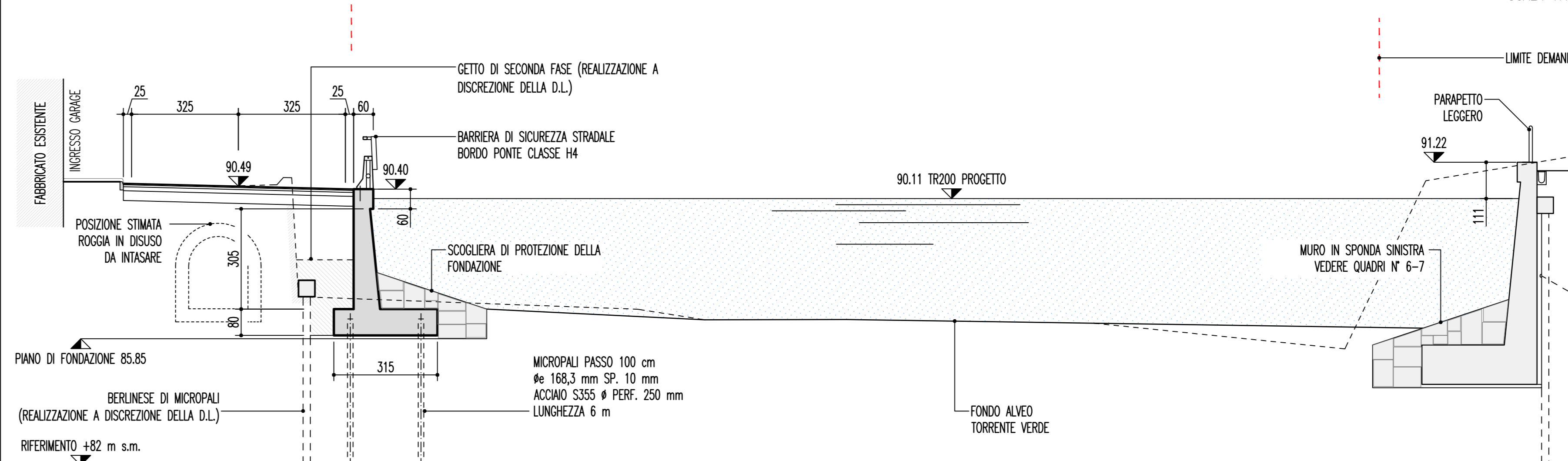
SEZIONE 12A
SCALA 1:100



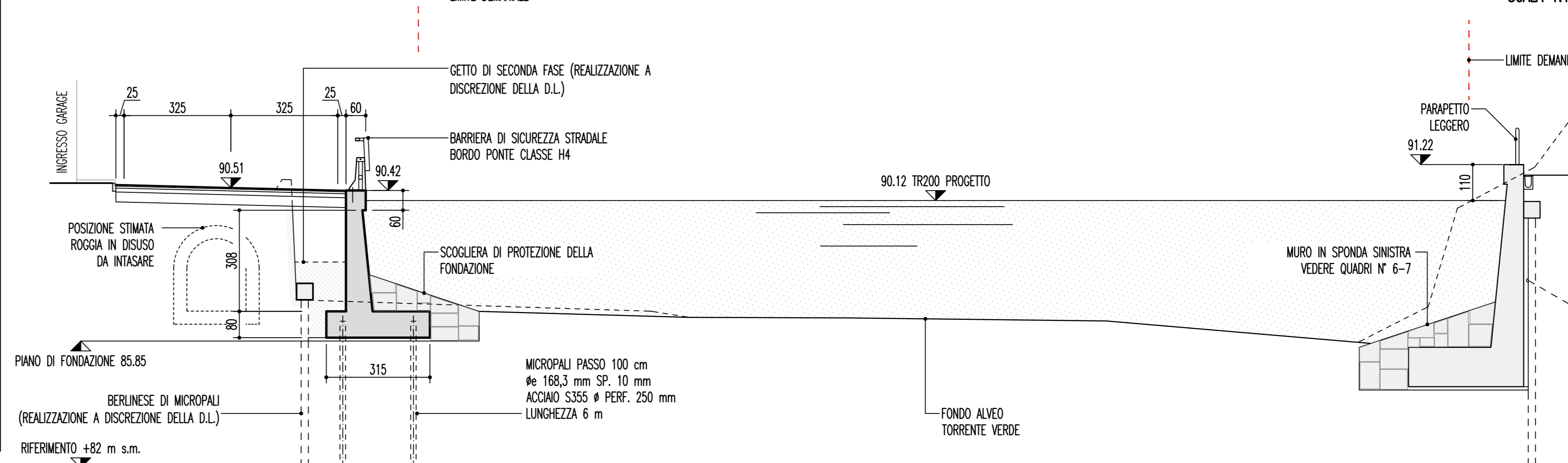
SEZIONE 13A
SCALA 1:100



SEZIONE 14A
SCALA 1:100



SEZIONE 15A
SCALA 1:100



COMMITTENTE:
RFI
RETE FERROVIARIA ITALIANA
GRUPPO FERROVIE DELLO STATO ITALIANO

ALTA SORVEGLIANZA:
ITALFERR
GRUPPO FERROVIE DELLO STATO ITALIANO

GENERAL CONTRACTOR:
COCIV
Consorzio Costruzioni Integrati Valchi

INFRASTRUTTURE FERROVIARIE STRATEGICHE DEFINITE DALLA LEGGE OBIETTIVO N.443/01
TRATTA A.V./A.C. TERZO VALICO DEI GIOVI
PROGETTO DEFINITIVO

Variante Enti Liguri
Adeguamento nodo di Pontedecimo NV07
Variante di tracciato Via Lungotorrente Verde - Intervento 20L
Assieme - Tavola 3

GENERAL CONTRACTOR: **Cociv** (Ing. E. Pagan)

DIRETTORE LAVORI: []

SCALA: 1:200-1:100

COMMESSA	LOTTO	FASE	ENTE	TIPO DOC.	OPERAZIONE	PROGR.	REV.
A301	0X	D	CV	AZ	NV0700	003	B

Rev.	Descrizione emissione	Redatto	Data	Verificato	Data	Progettista	Data	IL PROGETTISTA
B00	Revisione a seguito conferenza servizi	[]	22/08/2016	[]	23/08/2016	[]	24/08/2016	[]
A00	Prima emissione	[]	28/07/2016	[]	28/07/2016	[]	28/07/2016	[]

Nome File: ANTI-UR-CO-CV-A2-NV07-003-000
COP: F819000000000000